

HdB

Info

BAS GRAVIERS

Démarrage de la réhabilitation

EMILE LEVEQUE

Livraison à la fin du premier semestre

SOMMAIRE

Construction de logements 4

HARMONIE 2 : construction du bâtiment

Construction de logements 5

EMILE LEVEQUE : avancement du chantier

Réhabilitation des bâtiments 6

TOUR SCHERRER : démolition de la tour

Réhabilitation des bâtiments 7

BAS GRAVIERS : réhabilitation de la tour

Réhabilitation des bâtiments 8

HERBIER : étanchéité des coursives

ST SATURNIN : bac à sable aux normes incendie

SCHOELCHER : changement du ferme porte

LES MORINS : création d'une place handicapé

Sécurité des bâtiments 9

NOYER DORE : campagne de dératisation

GUILLEBAUD RENOIR: pose d'un disjoncteur

LES MORINS : panoplie sanitaire

LES MORINS : refecton des trappes de visite

Embellissement des espaces 10

VERRIERE : changement porte d'entrée

GUILLEBAUD RENOIR : portes sécurisées

Embellissement des espaces 11

NOYER DORÉ : accès aux vide-ordures.

NOYER DORÉ : espaces extérieurs

Informations 12

RÉSULTATS 2018 DES ÉLECTIONS

COLLECTE DES DECHETS



Paiement en ligne sur www.hdb-habitat.fr

Le paiement est identique à celui d'ANTONY Habitat sur www.hdb-habitat.fr

Le règlement pourra se faire uniquement pour le paiement du loyer courant, pendant la période du 1^{er} au 15 de chaque mois.



Rappel :

- Munissez-vous de votre 1^{er} avis d'échéance du mois courant et de votre carte bancaire.
- Connectez-vous au site : <http://www.hdb-habitat.fr>, sécurisé par notre partenaire PAYBOX.
- Cliquez sur la rubrique «paiement en ligne» et renseignez les champs à compléter.
- Validez et suivez les instructions de notre partenaire PAYBOX.
- Une fois le paiement validé, vous recevez par email votre ticket et une confirmation du paiement.



NOUVELLES MODALITES D'ACCUEIL AU SIÈGE DE HAUTS-DE-BIÈVRE HABITAT

Pour un accueil de meilleure qualité, il vous est fortement conseillé de prendre rendez-vous au préalable, ce qui permet à nos services de préparer votre venue.

Nos bureaux sont désormais ouverts :

- lundi, mercredi et vendredi de 8H30 à 12H et de 13H30 à 17H
- mardi et jeudi de 13H30 à 17H.



Jacques LEGRAND
Président

En 2019, défendons notre modèle de logement social !

2018 était l'année du premier acte de la remise en cause de notre modèle de logement social. Le projet de loi des finances 2018, a mis en place une baisse de l'APL versée aux locataires compensée par une baisse des loyers (de 60 € à 100 €/logement) pour les seuls logements du parc social ce qui impacte fortement la survie des organismes sociaux et induit les effets suivants :

- *une capacité d'investissement amoindrie pour la construction*
- *moins de moyens pour l'entretien et les services aux locataires*
- *des moyens en baisse aussi pour les programmes de réhabilitations et de rénovations thermiques en cours.*

Comme tous, nous sommes impactés par ces mesures, mais néanmoins grâce à nos finances saines, nous poursuivrons les programmes en cours tels que la réhabilitation des Bas-Graviers (4 millions d'euros seront investis), la construction Harmonie 2 et la fin de la construction d'Emile Lévêque. La tour Scherrer sera démolie et nous lancerons le projet d'un nouveau bâtiment sur ce site.

Malgré les difficultés que nous rencontrerons, vous pouvez compter sur moi et sur les équipes de Hauts-de-Bievre Habitat pour maintenir et améliorer les services rendus aux locataires.

Bonne lecture

DÉVELOPPEMENT DURABLE

ICI COLLECTE DE BOUCHONS

ATTENTION uniquement bouchons de boissons en plastique

(eaux, jus de fruits, laits, sodas)

HAUTS-DE-BIEVRE HABITAT participe à la collecte de bouchons en plastique ou en liège organisée au profit du Comité Départemental Handisport 92.

Ce sont des bénévoles qui se chargent de tout le transport et le conditionnement de ces tonnes de bouchons.

Ces bouchons vendus à une société de recyclage apportent des fonds pour Handisport 92.



Dès le mois de mars, vous trouverez chez votre gardien un carton à cet effet.

HARMONIE 2

Hauts-de-Bièvre Habitat participe au renouveau du quartier PAJEAUD

Dans ce grand ensemble immobilier avec une grande crèche (1200 m²), des commerces et un grand complexe aquatique, la résidence HARMONIE 2 est bien avancée.

Après les 46 logements en 2017, la construction du bâtiment de 37 autres logements est en cours. Les étapes « hors d'eau/hors d'air » sont finalisées. Les constructions de ce programme sont labellisées RT 2012, pour l'assurance d'un très bon confort énergétique aux futurs locataires.



CONSTRUCTION DE LOGEMENTS

EMILE LEVEQUE

2019 : les 16 maisons de ville individuelles en structure bois vont être livrées à la fin du 1^{er} semestre.

Une opération qui répond à trois impératifs : une résidence qui ne dénature pas ce quartier pavillonnaire, une construction qui répond aux toutes dernières normes environnementales et un budget de 2,7 M€ parfaitement maîtrisé.

Au bord de la Coulée Verte et non loin du parc des Alisiers, la qualité environnementale de ce projet va apporter un confort de vie et des économies aux 16 futurs locataires. Ces maisons réalisées en ossature bois, vont réduire l'impact de la construction dans l'environnement.

Le chantier se déroule très rapidement : moins de 18 mois seulement.



Tour SCHERRER



Démolition de la tour

Toutes les étapes des travaux de démolition - capotage, désamiantage, grignotage - du bâtiment sont en cours d'avancement.

Fin mars, la démolition sera achevée. Le projet de logements en accession sociale à la propriété sera lancé par HAUTS-DE-BIEVRE Habitat dans les prochains mois.



BAS GRAVIERS

Démarrage de la réhabilitation de cette résidence

HAUTS-DE-BIEVRE Habitat entretient son patrimoine et améliore le confort de ses locataires. Un grand chantier de plus d'un an sera lancé au troisième trimestre pour permettre aux bâtiments d'atteindre l'étiquette énergétique "B".

ISOLATION EXTÉRIEURE

Isolation extérieure avec bardage isolant, remplacement des VMC, panneaux et isolants avec soubassement en pierre.

ETANCHÉITÉ DES TERRASSES

Réfection des toits et isolations.

CHANGEMENT DE LA FAÇADE

Fenêtres, menuiseries extérieures.

Le coût de tous ces travaux est de l'ordre de 4 millions d'euros.



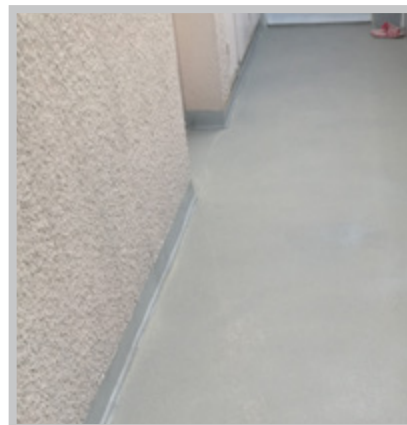
Projection graphique de la réhabilitation.



RÉHABILITATION DES BÂTIMENTS

HERBIER

Afin de sécuriser l'accès aux logements, l'étanchéité des coursives a été refaite.



SAINT SATURNIN

Création d'un bac à sable pour être conforme aux normes incendie.

SCHOELCHER

Changement du ferme porte de la résidence Schoelcher.



LES MORINS

Création d'une place pour les handicapés sur le parking Pierre COT.



NOYER DORE

Campagne de dératisation.
Afin d'éviter une reproduction massive de rats, nous avons installé une nouvelle technologie plus efficace.



GUILLEBAUD RENNOIR

Dans un objectif de rénovation électrique,
le disjoncteur a été changé.



LES MORINS

Pose d'une panoplie sanitaire.

LES MORINS

Réfection des trappes de visites
destinées à la téléphonie
et à la fibre.



EMBELLISSEMENT DES ESPACES



AVENUE DU BOIS DE VERRIERE

Changement des portes d'entrée de l'immeuble.



GUILLEBAUD RENOIR

Installation de portes de halls sécurisées.



LAVOISIER

Local encombrants

Pour une meilleure hygiène et le respect de l'environnement, création d'un local pour les encombrants.

EMBELLISSEMENT DES ESPACES

NOYER DORÉ

Mise en place de marches pour faciliter l'accès aux vide-ordures.



NOYER DORÉ

Requalification des espaces extérieurs au Noyer Doré (square des Alpes) grâce à un partenariat entre HAUTS-DE-BIEVRE Habitat, l'association GYGO et les habitants. Belle réalisation !



RÉSULTATS 2018 DES ÉLECTIONS DES REPRÉSENTANTS DES LOCATAIRES AU CONSEIL D'ADMINISTRATION DE HAUTS DE BIEVRE HABITAT.

	ANTONY	CHATENAY MALABRY
Nombres Inscrits	4572	4206
Nombre de Votants	769	338
Blancs et Nuls	5	11
Exprimées	764	327
TAUX DE PARTICIPATION	16,82%	8,04%

Suffrage obtenu		
UDLI	375	327
AFOC92	243	
CNL	146	
% obtenu		
UDLI	49,08%	100%
AFOC92	31,81%	
CNL	19,11%	

RESULTATS : Trois sièges ont été attribués à l'UDLI, un a été attribué à l'AFOC92.

UDLI : Union des locataires indépendants des résidences de l'office municipal HLM de la ville d'Antony.
AFOC92 : Association des locataires de l'ophlm d'Antony
CNL : Confédération Nationale du Logement



COLLECTE DE VOS DÉCHETS ET ENCOMBRANTS

Emballages, journaux et magazines, ordures ménagères, verre, déchets végétaux, déchets toxiques, déchets de soins médicaux, textiles usagés, objets encombrants, comment s'en débarrasser ?

La plupart des résidences sont dotées de locaux d'encombrants. Veillez à respecter les dates de sorties. Si les locaux sont pleins, vous trouverez toutes les solutions et dates dans le petit guide 2018 de la ville d'Antony sur le site www.hdb.fr.

Vallée Sud – Grand Paris a mis en place une équipe dédiée et des outils spécifiques :



des ambassadeurs du tri dans les déchetteries gratuites

(gratuites et réservées aux particuliers du territoire, sur présentation d'une pièce d'identité et d'un justificatif de domicile de moins de 3 mois)



des chargés de relation citoyenne joignables au numéro vert

N° Vert 0 800 02 92 92



une adresse mail infodechets@valleesud.fr



un site internet dédié www.valleesud-tri.fr

NUMÉROS UTILES

112 GÉNÉRAL

C'est le numéro pour les appels d'urgence dans tous les pays de l'Union européenne. Il est utilisable depuis un téléphone portable ou un poste fixe. Vous êtes ensuite redirigés vers les pompiers, la police ou le Samu, selon la nécessité.

15 SAMU

Pour les urgences médicales.

17 POLICE SECOURS

En cas d'incidents qui mettent en cause votre sécurité ou celle d'une tierce personne.

18 POMPIERS

En cas d'incendies, d'accidents et d'urgences médicales.

114 SOURDS ET MALENTENDANTS

Ce numéro d'urgence fonctionne à partir de fax et SMS. Un modèle de fax et un guide utilisateur sont téléchargeables sur :

www.social-sante.gouv.fr
ou www.handicap.gouv.fr/114

Le traitement des appels est effectué par des professionnels spécifiquement formés.

CENTRE ANTI-POISON PARIS
01 40 05 48 48

Journal édité par HAUTS-DE-BIÈVRE HABITAT - Mars 2019.

8, avenue Léon Harmel - 92160 ANTONY.
Tél: 01 46 66 54 28.

Directeur de la publication : Fabien MAMANE.
Conception : LAGOA - Tél: 01 49 11 51 71.

Imprimé en 5000 exemplaires par SOPEDI.
Tél: 01 69 53 61 10.